

➤ Los sistemas de dosificación son indispensables en una gran cantidad de situaciones, y las características más importantes a tener en cuenta son: la cantidad de fórmulas gestionadas, flexibilidad, detección de errores, precisión y sencillez de utilización y programación.

➤ Cuando busque un dosificador, tenga en cuenta su aplicación concreta, cómo podría cambiar esa aplicación en un futuro, y con qué facilidad el dosificador que usted está considerando podría adaptarse a esas nuevas condiciones de funcionamiento.

Este sistema modular de Dosificación consta de:

- Ordenador PENTIUM™ con Impresora de 80 columnas.
- Programa de Dosificación en entorno WINDOWS™.
- Terminal(es) de adquisición de peso con comunicación vía RS232 o RS485.
- Armario de maniobra para control de Entradas y Salidas.

CARACTERÍSTICAS.

GENERALES:

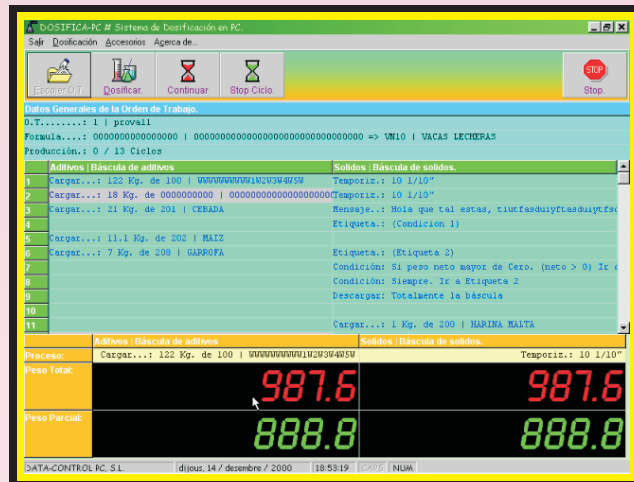
- ✓ Nº de básculas: de 1 a 5 (según versión).
- ✓ Nº de productos a dosificar a 2 caudales: de 8 a 64 (según versión).
- ✓ Nº de productos a gestionar: ilimitado.
- ✓ Nº de fórmulas y pasos por fórmula: ilimitado.
- ✓ Nº de posiciones en orden de trabajo: ilimitado.
- ✓ Las opciones de mantenimiento disponibles son:
 - ▲ Altas,
 - ▲ Bajas,
 - ▲ Modificaciones,
 - ▲ Consultas,
 - ▲ Informes,
 - ▲ Búsquedas,
 - ▲ Ordenación,
 - ▲ Fijar rango.
- ✓ Control del stock de cada producto, Kg. producidos de cada fórmula y Kg. consumidos de cada materia prima.
- ✓ Gestión de productos manuales, para poder añadir a la dosificación pequeños componentes de forma manual.
- ✓ Posibilidad de tratar en las fórmulas productos que no se han de dosificar.
- ✓ Corrección del error de cola de forma Automática o Manual.
- ✓ Salidas de control:
 - ▲ Esperando Inicio de ciclo,
 - ▲ Gran caudal / Fino,
 - ▲ Vaciar tolva,
 - ▲ Último ciclo,
 - ▲ Producto manual,
 - ▲ Alarmas.
- ✓ Entradas digitales de control:
 - ▲ Inicio Ciclo / Continuar,
 - ▲ Start / Stop.
 - ▲ Pausa.
- ✓ Control de fallo de tensión, permitiendo continuar con la dosificación.
- ✓ Cálculo del precio medio de coste ponderado de los productos producidos.
- ✓ Las opciones de configuración están protegidas con un PASSWORD configurable.

INFORMES:

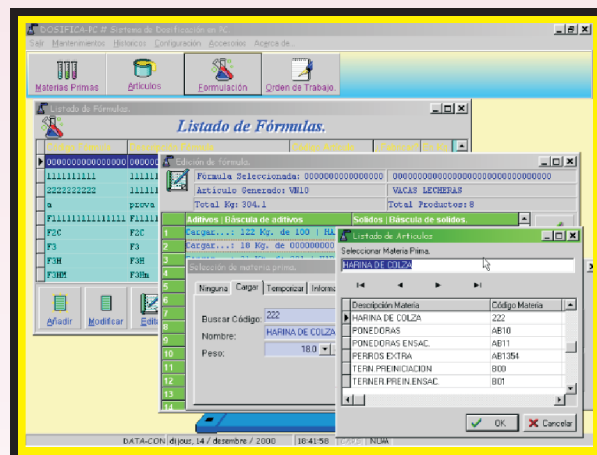
- ✓ **Preimpresión de los informes en pantalla.**
- ✓ Productos. ✓ Informe de regularizaciones.
- ✓ Listado resumido y detallado de fórmulas. ✓ Informe final de ciclo de producción.
- ✓ Orden de trabajo. ✓ Informe histórico de dosificaciones.
- ✓ Informe de fórmulas producidas. ✓ Productos a dosificar manualmente.
- ✓ Informe de productos consumidos. ✓ Informe al final de la O.T.

OPCIONES:

- ✓ Interconexión con el sistema de pesaje de camiones **LORRY-PC.**
- ✓ Existe una segunda versión de software que permite programar procesos complejos como: temporizaciones, descargas parciales esperar eventos, saltos condicionales, etc.
- ✓ Duplicado de teclas mediante pulsadores externos.
- ✓ Comunicación vía RS232, RS485, Módem o ETHERNET con otros dispositivos.
- ✓ Comunicación con otros ordenadores.
- ✓ Sinópticos en pantalla.
- ✓ Impresión de etiquetas de código de barras de las Dosificaciones realizadas mediante etiquetadora.
- ✓ Bajo demanda cualquier tipo de modificación.



Pantalla para la supervisión del proceso de dosificación.



Pantallas de Formulación.

BASCULAS MOR

Pol. Ind. El Camí dels Frares Parcela 20, Nave 8
25191 - Lleida Tel. 973 257 200
Email: basculamor@teleline.es



* Estas características pueden variarse sin previo aviso.